

# Kā norit kapitālais remonts ar SD Būve un Projektēšana: Ideāla rezultāta inženierija

## (Soli pa solim ceļvedis)

Premium klases remonts nav radošs haoss, bet gan stingrs inženiertehniskais process. Mums tā nav tikai būvniecība, bet **mūsu atbildība par jūsu komfortu un sirdsmieru**. Lai garantētu jums precīzu termiņu ievērošanu, fiksētu tāmi un nevainojamu kvalitāti bez mazākā stresa no jūsu puses, mūsu darbs ir veidots divos paralēlos virzienos: Projektēšana/Dizains un Remonta un būvniecības darbi. Tie norit vienas komandas ietvaros un absolūtā saskaņotībā. Kāpēc jums tas ir kritiski svarīgi?



### ✘ Svešu dizaina projektu problēma:

Pie mums bieži vēršas klienti ar skaistām bildēm no citiem dizaineriem. Problēma ir tā, ka konceptuālās vizualizācijas bieži piedāvā risinājumus, kurus fiziski nav iespējams vai ir nepamatoti dārgi īstenot praksē. "Mākslinieki" nereti aizmirst ņemt vērā klona biezumu, kanalizācijas cauruļu slīpumu vai iebūvējamās santehnikas reālos gabarītus. Rezultātā būvlaukumā sākas konflikts: celtnieki noplāta rokas, sakot "tā nevar izdarīt", dizainers noņem no sevis atbildību, bet jūs, tā vietā, lai izbaudītu procesu, esat spiesti tērēt savus nervus, laiku un naudu bezgalīgai pārtaisīšanai. Premium segmentā klientam nav jābūt svešu kļūdu ķīlniekam un jāuzņemas šķīrējtiesneša loma būvlaukumā.

### ☑ Mūsu risinājums (Design & Build):

Kad inženiertehniskais dizains un būvniecība atrodas vienās uzticamās rokās, mēs uzņemamies 100% atbildību par gala rezultātu. Mēs projektējam tikai to, ko varam realizēt tehniski nevainojami un stingri jūsu budžeta ietvaros. Jūs nepiedalāties strīdos objektā — jūs vienkārši apstiprināt risinājumus un vērojat to nevainojamu īstenošanu.

### 💡 Navigācija rakstā

Zemāk esošais teksts ir mūsu pakalpojuma detalizēta un pārredzama "virtuve". Ja jūs novērtējat katru sava laika minūti un nevēlaties lasīt visu uzreiz — vienkārši ritiniet līdz vajadzīgajam posmam vai apskatiet īsu 5 fāžu shēmu zemāk.

o



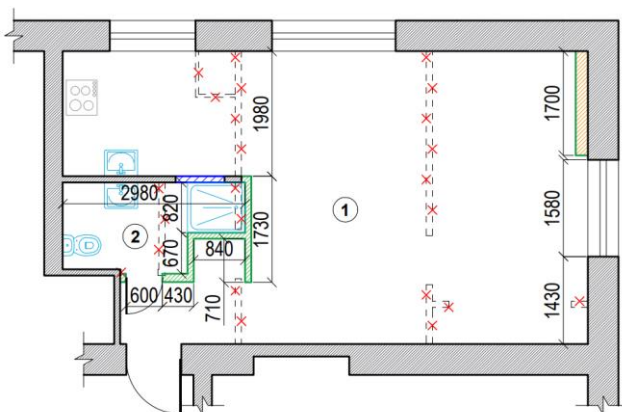
ģimenes sastāvu. Jums nav jālauza galva par tehniskām niansēm: kāda izmēra būs virtuves sala? Vai pietiks vietas ērtai skapja durvju atvēršanai guļamistabā? Uz kuru pusi loģiskāk atvērties sanmezgla durvīm? Visus šos aprēķinus mēs pilnībā uzņemamies. Šajā posmā mēs piedāvājam jums pārbaudītus plānojuma risinājumu variantus, bet jūs vienkārši izvēlaties to, kas atsaucas jūsu māju sajūtai. Pilnībā ar jums saskaņota skice ir jūsu apdrošināšana un mūsu galvenais inženiertehniskais pamats. Tieši tas mums noteiks, kur būvēt jaunas sienas, kur precīzi atradīsies rozetes un kā klāsies ideālā gaisma.

### 💡 **Profesionāla padoms: Par plānojumu**

Netaupiet laiku skicei. Atcerieties: pārvietot dīvānu uz papīra maksā 0 eiro, bet pārcelt rozeti, kad sienas jau ir nevainojami nokrāsotas — tie ir simtiem eiro un absolūti nevajadzīgs stress. Plānojums ir jūsu dzīves komfortabls scenārijs tuvākajiem 10 gadiem, un mēs to padarīsim ideālu.

## **2. Arhitektūras projekts un pārbūves pilnīga legalizācija (BIS)**

Jūsu statusu un sirdsmieru nedrīkst aizēnot birokrātiskas problēmas. Tiklīdz esat apstiprinājis plānojuma risinājumu, mēs nododam iestrādes mūsu partneriem — profesionālam arhitektu birojam. Arhitekti pārvērš konceptuālo skici oficiālā būvprojektā, detalizēti aprēķinot nesošo konstrukciju, ventilācijas kanālu un mitro zonu izvietojumu stingri saskaņā ar Latvijas valsts normatīviem (LBN). Tālāk mēs jūs pilnībā atbrīvojam no birokrātiskās



rutīnas: projekts tiek oficiāli noformēts un saskaņots Būvniecības informācijas sistēmā (BIS). Jums tas ir 100% garantija un projekta pilnīga legalizācija. Nekādu problēmu ar likumu, sūdzību no kaimiņiem, sodu vai grūtību, nākotnē pārdodot vai apdrošinot nekustamo īpašumu. Mums ir likumīga "zaļā gaisma" darbiem, bet jums — aktīvu absolūta juridiskā tīrība.

### ⚠️ **Svarīgi: Par legalizāciju (BIS)**

Jebkura pārbūve bez atzīmes BIS sistēmā tiek uzskatīta par nelikumīgu. Tas ir ne tikai nopietnu sodu risks, bet arī neiespējamība oficiāli novērtēt dzīvokli bankai pārfinansēšanas vai pārdošanas gadījumā. Mēs paņemam visus papīra darbus uz sevi, lai droši aizsargātu jūsu investīcijas.

## **3. Sākotnējā (delikātā) demontāža**

Inženiertehniskā pieeja un premium serviss prasa ideālu kārtību jau no pirmās dienas. Mēs nesākam haotiski graut visu pēc kārtas. Sākumā mēs saudzīgi un delikāti atbrīvojam telpu: rūpīgi iznesam vecās mēbeles un pilnībā atvienojam no strāvas novecojušo dzīvokļa elektroinstalāciju kāpņu telpas sadales skapī. Lai padarītu objektu drošu, jaudīga celtniecības

instrumenta darbam tiek uzmontēta atsevišķa, neatkarīga tehniskā rozete. Tikai pēc absolūtas elektrodrošības nodrošināšanas sākas metodiska virsmu attīrīšana. Mēs soli pa solim notīrām vecās tapetes, noņemam grīdlīstes un grīdas segumus, demontējam durvis, lustras, vecos rozešu mehānismus un palodzes. Šis posms noslēdzas ar akurātu santehnikas noņemšanu ar obligātu kanalizācijas cauruļu hermetizāciju, lai izslēgtu jebkādas nepatīkamas smakas no stāvvada. Tā mēs sagatavojam absolūti tīru, drošu placdarmu galvenajiem būvdarbiem.



#### 4. Pamatdemontāža (stingri pēc projekta)

Tas ir visskaļākais un smagākais darbu posms, kas tiek veikts izņēmuma kārtā uz legalizēta pārbūves projekta pamata. Šajā brīdī klienti bieži izjūt vieglu satraukumu, redzot kailas betona sienas un postījumu mērogu, taču mēs uzņemamies visu pavadošo diskomfortu uz sevi — tas ir nepieciešams, bezkompromisa pamats premium kvalitātei. Mēs pilnībā atsedzam vecās grīdas, nojaucam nevajadzīgās iekšējās starpsienas un demontējam novecojušās santehnikas kabīnes. Viss vecais apmetums tiek notīrīts no sienām līdz



pat cietai pamatnei — kailam betonam vai ķieģelim. Tas ir principiāli svarīgi: tikai tā jauni tehnoloģiskie materiāli uz visiem laikiem sasaistīsies ar virsmu, lai remonts jums kalpotu gadu desmitiem. Mēs saprotam, ka šāds darbu mērogs rada diskomfortu apkārtējiem, un saudzējam jūsu reputāciju mājā. Tāpēc mēs obligāti un pieklājīgi brīdinām kaimiņus par trokšņaino darbu grafiku, oficiāli paziņojam apsaimniekotājam un stingri ievērojam atļauto laiku, izslēdzot jebkādas konfliktus. Jūs paliekat absolūti malā no šī stresa.

#### 💡 Profesionāla padoms: Par demontāžu

Nekad neatstājiet veco apmetumu, pat ja tas "šķiet izturīgs". Jaunajiem polimēru sastāviem ir atšķirīga adhēzija. Jaunā uzslāņošana uz vecā ir galvenais plaisu un atslāņošanās iemesls gadu pēc remonta. Mēs notīrām visu līdz pamatnei, neatstājot izredzes brāķim!

#### 5. Būvgružu izvešana un legāla utilizācija

Pēc pamatdemontāžas mēs pilnībā uzņemamies būvniecības haosa pārvaldību, pasargājot jūs no jebkādam sadzīves problēmām. Objektā jāpaliek absolūti tīram placdarmam, kas ir pilnībā gatavs jaunu konstrukciju celtniecībai. Apjomi šajā posmā ir kolosāli: no standarta dzīvokļa

mēs izvedam no 2 līdz 4, un dažreiz pat līdz 6 tonnām šķelta betona, ķieģeļu un veco dēļu. Atkarībā no jūsu pagalma loģistikas un apsaimniekotāja noteikumiem, mēs delikāti organizējam izvešanu ar ietilpīgiem konteineriem vai mūsu kravas mikroautobusiem, neradot diskomfortu jūsu kaimiņiem.



Svarīgs juridiskais un finansiālais moments, kas aizsargā jūsu intereses: mēs utilizējam būvgružus tikai un vienīgi oficiālos poligonos. Precīzu šī posma izmaksas iepriekš paredzēt nav iespējams, jo cena veidojas stingri pēc faktiskā svara nodošanas brīdī izgāztuvē. Jūs saņemat absolūti pārredzamu aprēķinu — visi oficiālie čeki no svaru stacijas tiek nodoti jums personīgi rokās. Šie dokumenti ir kritiski svarīgi: tie ne tikai apstiprina mūsu kristāltīro godīgumu, bet arī noteikti būs jums nepieciešami dzīvokļa oficiālās nodošanas ekspluatācijā fināla stadijā, nodrošinot pilnīgu juridisko tīrību.

## II POSMS: JAUNĀ ĢEOMETRIJA UN INŽENIERIJA (Radām nevainojamu kvalitātes pamatu)

### 6. Pilns apmetuma cikls (Ideālas ģeometrijas radīšana)

Mēs piegādājam objektā melnos materiālus un sākam pamata izlīdzināšanu. Ir svarīgi izdarīt atkāpi, lai jūs saprastu procesa vērtību: klienti bieži jauc apmetumu ar krāsošanas darbiem, bet tie ir principiāli atšķirīgi posmi ar atšķirīgu budžetu. Apmetums ir smags, fundamentāls melnais darbs jūsu dzīvokļa pareizas ģeometrijas izveidošanai. Mūsu mērķis šajā posmā ir izlīdzināt šķībās virsmas pēc vadulām, iestatīt tām stingru vertikāli un izveidot leņķus precīzi 90 grādos. Tāda matemātiska precizitāte nav iegriba, bet gan stingra inženiertehniskā nepieciešamība, lai nākotnē jūsu dārgās iebūvētās mēbeles, virtuve un premium klases grīdlīstes nostātos ideāli, bez nevienas spraugas un šķirbas.



Pēc apmetuma slāņa uzklāšanas sākas vissvarīgākais tehnoloģiskais process — dabiskā žūšana. Atkarībā no slāņa biezuma tā aizņem no 2 līdz 4 nedēļām. Tieši šādos posmos lielākā daļa remontu sāk jukt ārā, ja meistari steidzas nodot objektu, upurējot kvalitāti. Mēs cienām jūsu investīcijas, stingri ievērojam tehnoloģijas un kategoriski nepaātrinām šo procesu ar siltuma lielgabaliem, lai materiāls neieplaisātu. Būvniecība pie tam nestāv dīkstāvē: kamēr sienas atdod mitrumu un iegūst markas stiprību, mūsu komanda pāriet pie nākamajiem inženiertehniskajiem uzdevumiem, ietaupot jūsu laiku.

## ⚠ Svarīgi: Par klona un apmetuma žūšanu

Tehnoloģija ir spēcīgāka par steigu. Mēģinājums izžāvēt sienas ar siltuma lielgabaliem ir garantētas mikroplaisas visā dzīvoklī. Materiālam mitrums jāatdod dabiski. Mēs prasmīgi plānojam darbu grafiku tā, lai objekts nestāvētu dīkstāvē, kamēr noris sarežģītais kristalizācijas process, garantējot jums mūžīgu rezultātu.

## 7. Apkures sistēmas projektēšana un nomaina (Radiatori)

Radiatoru nomaina daudzdzīvokļu mājā ir stingrs inženiertehniskais uzdevums, kas ir stingri piesaistīts gadalaikam. Vissvarīgākā nianse: šādus darbus var veikt tikai un vienīgi ārpus apkures sezonas. Jums nav jāiedziļinās sarežģītās saskaņošanās: pirms nogriezt vecās caurules, mūsu sertificētais siltumtehniķis izstrādā oficiālu projektu ar precīzu siltuma zudumu un jauno ierīču nepieciešamās jaudas aprēķinu. Tieši uz šī dokumenta pamata jūsu apsaimniekotājs dod legālu atļauju nomainai un īslaicīgi nolaiž ūdeni no koplietošanas stāvvadiem. Patvaļīga iejaukšanās sistēmā ir nelikumīga, tā izjauc visas ēkas siltuma bilanci un draud jums ar milzīgiem sodiem — mēs pilnībā izslēdzam šo risku.

Tiklīdz projekts ir apstiprināts un ūdens legāli nolaists, mēs uzņemamies visu procesu "līdz atslēgai": iepērkam premium radiatorus stingri atbilstoši inženiertehniskajai specifikācijai, piegādājam tos objektā kopā ar nepieciešamajām komplektējošām detaļām. Radiatoru fizisko nomaini, cauruļu pārvietošanu un jauno ierīču pieslēgšanu jau daudzus gadus veic mūsu pastāvīgais partneris — šaura profila santehnikas uzņēmums. Šāda darba dalīšana garantē jums augstāko uzticamības standartu: vissarežģītākos slīpos (mitros) procesus veic šauri speciālisti ar milzīgu pieredzi. Rezultātā jūs saņemat jaudīgu, legālu un absolūti hermētisku apkures sistēmu bez mazākā stresa.

## 8. Ūdensapgādes un kanalizācijas maģistrālo stāvvadu nomaina

Pirms jaunu sienu izbūves uzsākšanas sanmezglā mēs atrisinām viskritiskāko jūsu drošības uzdevumu — veco inženierkomunikāciju nomaini. Sarūsējuši metāla ūdensvada stāvvadi un trauslas čuguna kanalizācijas caurules ir laika bumba, kas jebkurā brīdī var noplūst un iznīcināt jūsu jauno premium remontu (un vienlaikus arī apakšējo kaimiņu remontu). Lai droši aizsargātu jūsu aktīvus un 100% izslēgtu šo risku, mēs pilnībā demontējam nolietotos mezglus un nomainām tos pret progresīvām mūsdienīgām sistēmām. Tāpat kā apkures

PROJEKTS Nr. 00.495/25

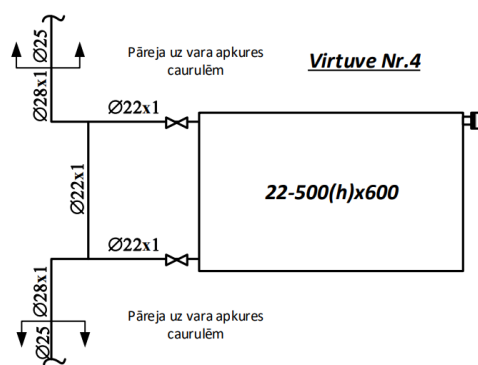
PASŪTĪTAJS:

OBJEKTS: **DZĪVOKLIS RĪGĀ,**  
[redacted]

### BŪVPROJEKTS

### SILDĶERMEŅU NOMAIŅA

#### RADIATORU PIEVIENOJUMU MEZGLI





Turklāt šis tehniskais projekts fiksē visu slēpto inženieriju, kas tiks integrēta betona klonā. Ja dizaina projekts paredz modernu dušas trapu, kas iebūvēts vienā līmenī ar grīdu, inženieris iepriekš aprēķina nepieciešamos slīpumus nevainojamai ūdens novadīšanai un precīzu trapa uzstādīšanas vietu. Šajā pašā rasējumā tiek detalizēti izvietotas visu komunikāciju drošas trases (piemēram, ūdensapgādes cauruļu vai elektrokabeļu), kas jāpaslēpj klonā. Šāda skrupuloza pieeja uz papīra garantē jums, ka, ielejot betonu, neviena caurule nenonāks nejaušā vietā.



### ⚠ Svarīgi: Par slēptajām instalācijām

Mēs montējam tualetes podu rāmjus un iebūvējamus jaucējkrānus (boksus) pirms tīrās apdares. Svarīga mūsu rūpju par jūsu drošību nianse: pēc instalācijas uzstādīšanas mēs obligāti veicam sistēmas spiediena pārbaudi, lai pilnībā izslēgtu vismazāko noplūdes risku slēptās sienas iekšpusē.

## 10. Grīdas betonēšanas (klona) inženiertehniskais projekts

Kvalitatīva premium klases grīda sākas nevis ar betona maisītāju, bet ar stingriem matemātiskiem aprēķiniem, kas aizsargā jūsu investīcijas. Mūsu inženieris izstrādā detalizētu klona betonēšanas projektu, kas pamatīgi ņem vērā ēkas fiziku un jūsu topošos apdares materiālus. Šī dokumenta pirmais uzdevums ir ar juveliera precizitāti aprēķināt nepieciešamo betona slāņa biezumu katrai atsevišķai telpai. Šis sarežģītais aprēķins tiek veikts "apgrieztā secībā": izejot no topošo tīro segumu atšķirīgā biezuma (piemēram, plāns kvarcvinils viesistabā un biezs keramogranīts ar līmi sanmezglā), inženieris iestata melnā klona līmeni tā, lai finālā grīda visā dzīvoklī savienotos ideālā vienotā plaknē bez neviena neglīta sliekšņiņa.

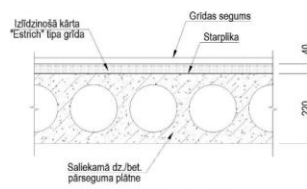
Otrais, kritiski svarīgais projektēšanas aspekts ir svara slodzes aprēķināšana uz ēkas starpstāvu pārsegumiem. Betons ir ļoti smags materiāls, un ielejot biezu slāni "uz aci", īpaši otrreizējā mājokļu fondā, ir kategoriski aizliegts un bīstami. Mūsu inženieris aprēķina maksimāli pieļaujamo klona masu, nosaka armēšanas nepieciešamību (ar fibru vai sietu) un piemeklē pareizo maisījuma stiprības marķu. Tikai tad, kad mūsu rīcībā ir šis apstiprinātais dokuments, kas garantē 100% nesošo konstrukciju drošību un nevainojamu līmeņu estētiku, mēs esam gatavi pāriet pie fiziskas grīdas ieliešanas. Jūs varat būt pilnīgi pārliecināti, ka jūsu mājas ģeometrija ir ideāla, bet pārsegumi ir pilnīgā drošībā.

### 2. INFORMĀCIJA PAR BŪVI

Apskatāmā ēkai ir 4. virszemes stāvi un 1. pazemes stāvs. Ēkas konstruktīvā shēma – nesošās silikātkājiņģeļu mūra sienas. Pārsegums no saliekamā dzelzsbetona dobām pārseguma plātnēm 220mm biezumā, kas balstās uz ēkas nesošām sienām. Ēkas telpisko noturību nodrošina nesošas un panesošas sienas.

Apskatāma telpu grupa (dzīvoklis) atrodas ēkas 2. stāvā. Pārseguma laidums starp nesošām sienām ~4.8m. Apsēkošanas laikā netika novērotas deformācijas pārseguma elementos, kuras liecinātu par būvelementu, balstījuma vietu nepietiekamu nestspēju vai nestspējas zudumiem citu apstākļu iedarbībā.

Pārseguma paneļu aprēķina nestspēja (bez paneļa pašvara) ražošanas brīdī bija no 4.5kN/m<sup>2</sup> līdz 8.0 kN/m<sup>2</sup>. Ir paredzēts grīdas izlīdzināšanai izmantot sauso betonu "Estrich" ar kārtas biezumu ~40mm (sk. att.1.). Saskaņā ar aprēķinu faktiskā kopējā slodze uz pārsegumu sasniedz 4.22kN/m<sup>2</sup> (sk. p. 6.), kas ir mazāks par pārseguma plātnes nestspējas zemāku vērtību.



Att. 1. Plānotais grīdas sastāvs.

## 11. Grīdas betonēšana un tehnoloģiskā pauze

Balstoties uz apstiprināto inženiertehnisko projektu un precīzām augstuma atzīmēm, mēs sākam fizisko jūsu jaunās grīdas izveidi. Šo vērienīgo darbu veikšanai mēs piesaistām mūsu ilglaicīgo un uzticamo partneri — šaura profila uzņēmumu Gogrīdas. Profesionālu pneimosūkņu un staciju izmantošana ļauj ieliet ideāli līdzenu pussauso klonu visā dzīvokļa platībā ātri un absolūti bez netīrumiem jūsu kāpņu telpā, saglabājot jūsu ideālā kaimiņa reputāciju.

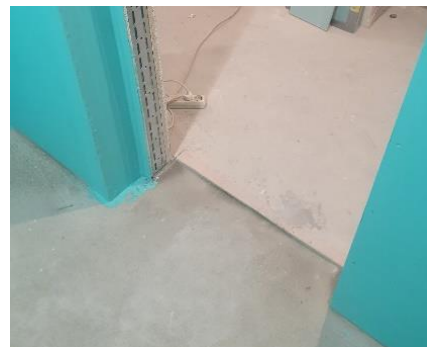


Meistari strādā stingri pēc mūsu rasējumiem, veidojot monolītu bāzi, kurā jau droši paslēptas visas melnās komunikācijas un juvelieriski ieturētas līmeņu atšķirības topošajam sanmezglam.

Uzreiz pēc ieliešanas objekts dodas stingrā tehnoloģiskā pauzē uz 2 nedēļām. Tas ir kritiski svarīgs posms: grīdu nedrīkst noslogot ar starpsienu būvniecību, materiālu uzglabāšanu vai smagiem instrumentiem. Betona žūšana nav vienkārši ūdens iztvaikošana, bet sarežģīts fizikāli ķīmisks kristalizācijas process, kura laikā klons iegūst savu markas stiprību. Mēs nekad nepārkāpjam būvniecības tehnoloģijas mākslīgas termiņu paātrināšanas vārdā, jo tas neizbēgami noved pie plaisām un grīdas sēšanās nākotnē. Tikai ļaujot betonam pareizi "nogatavoties", mēs radām jums mūžīgu, monolītu pamatu, kas nevainojami kalpos gadu desmitiem.

### ⚠ Svarīgi: Par durvīm un grīdām

Mēs aprēķinām klona līmeni tā, lai greznais parkets un flīzes savienotos pa "nulli". Bet atcerieties: durvis tiek pasūtītas tikai pēc tam, kad tīrā grīda ir pilnībā gatava. Mērījuma kļūda tikai par 5 mm var novest pie tā, ka zem durvīm rēgosies caurums vai vērtne švīkāsies pa grīdu. Mēs stingri kontrolējam šo secību, lai jūsu durvis nostātos nevainojami.



### III POSMS: SISTĒMU IZBŪVE (Dzīvokļa skelets un nervu sistēma)

#### 12. Melno materiālu vārienīga piegāde un droša pacelšana

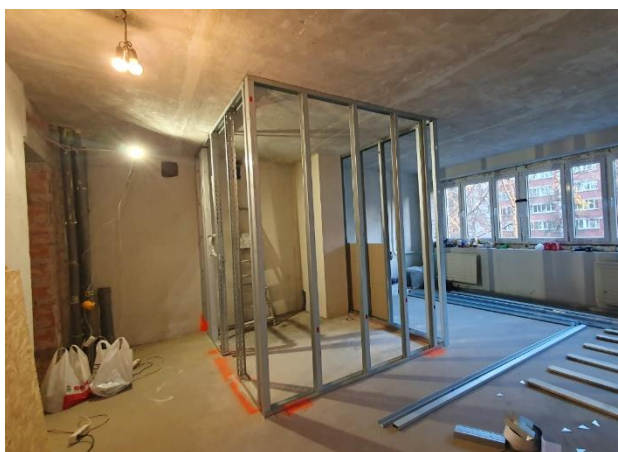
Tiklīdz klons iegūst nepieciešamo stiprību, mēs uzsākam vārienīgu loģistikas operāciju, pilnībā atbrīvojot jūs no brīvdienu zaudēšanas braucieniem pa būvmateriālu veikaliem. Tieši no mūsu noliktavas tiek piegādātas tonnas sertificētu materiālu: metāla profili, ģipškartona loksnes, mūsdienīga skaņas izolācija un siltumizolācija, kā arī smagie sausie maisījumi (ieskaitot elastīgo flīžu līmi). Vienlaikus tiek ievests viss "pildījums" topošajām slēptajām sistēmām: simtiem metru spēka un vājstrāvas kabeļu, elektroinstalācijas elementi un melnās santehnikas mezgli.



Premium remontā mūsu serviss nebeidzas ar izkraušanu pie ieejas. Mēs uzņemamies pilnu materiālu drošas un pilnīgi tīras pacelšanas uz stāvu organizēšanu. Mūsu akurātie krāvēji strādā tā, lai neradītu ne mazāko diskomfortu jūsu kaimiņiem un nesabojātu kopīpašumu: ieejas durvis, nokrāsotās kāpņu telpu sienas un spoguļus liftos. Dzīvokļa iekšpusē visi atvestie materiāli netiek vienkārši samesti kaudzē, bet gan nokrauti stingrā kārtībā, atbilstoši tehnoloģiskajām zonām. Šāda pedantiska sagatavošana garantē, ka jūsu nekustamais īpašums paliek organizēta telpa, meistariem nevajadzēs pārvietot smagas loksnes no vietas uz vietu, un jaunu sienu izbūve sāksies bez nevienas dīkstāves minūtes.

#### 13. Starpsienu izbūve (Vācu Knauf tehnoloģijas)

Mēs pārejam pie jūsu dzīvokļa jaunās ģeometrijas fiziskas izveides. Premium remontā jūsu komforts prasa klusumu un privātumu, tāpēc mēs kategoriski nebūvējam vārgas "skanošas" sienas. Visas iekšējās starpsienas, nišas un jaunā sanmezglā kabīne tiek būvētas stingri pēc sertificētas vācu Knauf W112 sistēmas. Tas ir augsts inženiertehniskais standarts, kas paredz pastiprinātu metāla karkasa montāžu ar obligātu abpusēju apšuvumu ar ģipškartonu divās kārtās. Karkasa iekšpusē tiek ielikta blīva skaņas izolācija. Rezultātā jūs saņemat premium monolītumu: šādām sienām ir lieliska skaņas izolācija, tās nevibrē, aizcērtot durvis, un ir sajūtamas kā absolūti fundamentālas.



Karkasu izbūvei mēs izmantojam augstas precizitātes lāzera nivelierus, ievērojot telpu ģeometriju un ideālus 90 grādu leņķus līdz pat milimetram. Kritiski svarīgs montāžas posms ir nesošās spējas nodrošināšana topošajām sienām. Iepriekš izpētot jūsu projektu, mēs karkasa iekšpusē iemontējam jaudīgas iestrādes detaļas un koka stiprinājumus visās

stratēģiskajās vietās. Tieši pateicoties šīm slēptajām iestrādņēm jūs bez mazākajām bažām varēsiet piekārt pie sienas smagus virtuves skapjus, masīvu televizoru, piekaramo skapīti vannas istabā vai smagu spoguļi. Šajā pašā posmā sanmezglā kabīne tiek droši apšūta ar specializētu mitrumizturīgu ģipškartonu. Tā jūsu dzīvoklis iegūst savu cieta, ideāli lielu un mūžīgo skeletu, kas pilnībā gatavs sarežģīto inženiertehnisko tīklu integrācijai.

#### 14. Slēpto sistēmu integrācija sanmezglā (Melnā santehnika)

Vienlaikus ar sienu izbūvi sanmezglā notiek vissvarīgākais inženiertehniskais posms — slēptās montāžas maģija, kas sniedz jums absolūtu sirdsmieru. Metāla karkasa iekšpusē mēs integrējam visu melno ūdensvada un kanalizācijas tīklu. Ūdens sadalei tiek izmantotas tikai progresīvas, pārbaudītas tehnoloģijas, kas pilnībā izslēdz noplūdes sienu iekšpusē: uzticamas metālplastikāta caurules zem presēšanas veidgabaliem (piemēram, premium sistēmas Henco) vai augstas kvalitātes polipropilēns (PPR). Šie mezgli tiek presēti vai salodēti ar specializētu instrumentu, garantējot savienojumu absolūtu monolītumu. Mēs apzināmies savu atbildību: aizsūt ar ģipškartonu drīkst tikai to inženieriju, kas spēj kalpot gadu desmitiem bez mazākās apkopes.



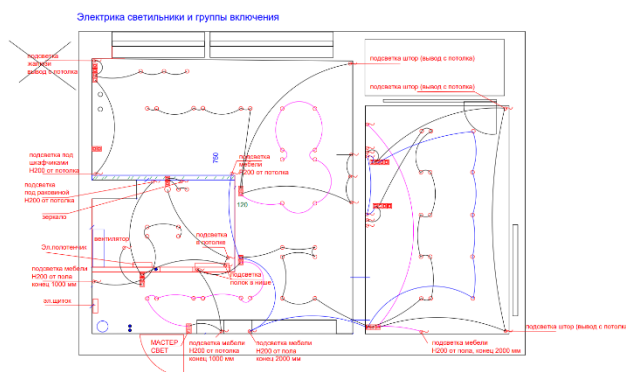
Šajā pašā posmā mēs stingri montējam pie pārsegumiem piekaramo tualetes podu instalāciju rāmjus (mūsu nemainīgais standarts — pārbaudītas Grohe sistēmas) un juvelieriski iebūvējam sienās slēptos mehānismus (buksus) topošajām dušas sistēmām no pasaules tirgus līderiem, tādiem kā Hansgrohe vai Oras. Tajā pašā laikā mēs vienmēr paliekam elastīgi: ja projekts prasa saprātīgu budžeta optimizāciju, mēs bez bāzes uzticamības zuduma piemeklēsim kvalitatīvus, bet pieejamākus analogus.



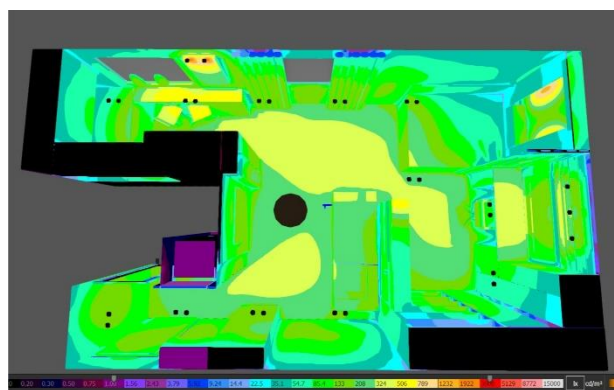
Svarīga mūsu komandas darba nianse, kas ietaupa jūsu laiku: aizšūjot ģipškartonu, mēs karkasa iekšpusē iepriekš izvietojam īpašus vilcējus elektrīķiem. Šis tālredzīgais solis kolosāli atvieglo un optimizē darbus turpmākajos posmos — kabelis tiks izvilkt dažu minūšu laikā bez putekļainas štrobēšanas un riska sabojāt jau gatavās konstrukcijas. Mēs koordinējam visus procesus no iekšpuses, lai jūs saņemtu tikai nevainojamu rezultātu.

## 15. Elektroinstalācijas un apgaismojuma inženiertehniskā projektēšana (Dialux)

Pirms vilkt simtiem metru kabeļu, mēs atkal atgriežamies pie precīziem aprēķiniem. Elektriķa ir jūsu dzīvokļa "nervu sistēma", kas nosaka jūsu ikdienas komforta līmeni, un tā prasa nevainojamu plānu. Mūsu inženieris izstrādā jums visaptverošu tehniskās dokumentācijas paketi: detalizētus rozešu, slēdžu, 220V spēka izvadus un vājstrāvas tīklu izvietojuma plānus. Mēs rasējam detalizētus izklājumus pa sienām, norādot precīzus augstumus līdz milimetram, lai pēc mēbeļu salikšanas jums nevajadzētu meklēt nobloķētu rozeti aiz gultas atzveltnes vai virtuves iekārtas.



Īpašs mūsu pieejas lepnums ir profesionāls gaismas tehniskais aprēķins programmā Dialux. Mēs neminām gaismekļu skaitu, bet matemātiski izrēķinām apgaismojuma līmeni, projektējot pamatgaismas kontūras, dekoratīvos LED izvadus un slēpto aizkaru karnīžu efektīgu apgaismojumu. Otrs svarīgākais šī projekta aspekts ir vadības ergonomika un atmosfēras radīšana. Mēs detalizēti pārdomājam loģiskas ieslēgšanas grupas (gaismas scenārijus un caurejošos slēdžus), lai jums būtu ērti pārvaldīt apgaismojumu no jebkura punkta. Īpašu uzmanību premium remontā mēs pievēršam mūsdienīgām spilgtuma vadības sistēmām: projektā tiek iestrādāti dimmēšanas protokoli atbilstoši jūsu uzdevumiem — no klasiskā fāzes (Triac/Phase-cut) līdz profesionālām Push-Dim sistēmām maksimāli plūstošai, uzticamai un precīzai LED apgaismojuma regulēšanai ar vienu pogu.



Rasējumos tiek stingri fiksētas barošanas bloku (transformatoru) atrašanās vietas LED lentēm: mēs tos slēpjam īpašās pieejamās, bet ventilējamās zonās, izslēdzot pārkaršanu un nodrošinot vieglu piekļuvi apkopei. Paturot rokās šādu detalizētu dokumentu, mēs garantējam jums, ka fiziskā elektroinstalācija noritēs bez nevienas kļūdas un pārtaisīšanas.

### 💡 **Profesionāla padoms: Par apgaismojumu un LED**

Nekad neiemūrējiet transformatorus LED lentēm akli. Jebkura elektronika var sabojāties. Mēs vienmēr projektējam slēptas, bet ventilējamas nišas barošanas blokiem, lai tām būtu viegla piekļuve nomaīnai bez dārgas griestu demontāžas.

## 16. Jaudu saskaņošana un darbs ar Sadales Tīkls

Mūsdienīgs dzīvoklis ar indukcijas plītīm, klimata kontroli un sarežģītu apgaismojumu prasa stabilu enerģijas padevi. Pirms ķerties pie fiziskās montāžas, mūsu sertificētais elektriķis veic jūsu tīkla pašreizējā stāvokļa auditu un veic precīzu plānoto slodžu aprēķinu. Jums nav jāiedziļinās saziņā ar iestādēm: ja atvēlētās jaudas nepietiek, mēs pilnībā uzņemamies noformēšanas procedūru — no tehniskā pamatojuma sagatavošanas līdz oficiāla pieteikuma iesniegšanai Sadales Tīklā par jaudas palielināšanu. Mēs nosakām optimālo pieslēguma veidu — vai tas būs stabils 1 fāzes tīkls vai arī nepieciešama pāreja uz pilnvērtīgu 3 fāžu sistēmu, lai vienmērīgi sadalītu slodzi starp jaudīgām elektroierīcēm.

Šis posms ietver ne tikai aprēķinus, bet arī pilnu administratīvo pavadījumu no mūsu puses. Mēs koordinējam visus procesus: no atļauju saņemšanas līdz inspektora izsaukšanai oficiālai plombu noņemšanai no ievadaautomāta. Šāda sistēmiska pieeja garantē jums, ka jūsu elektrotīkls darbosies nevainojami, bez pārslodzēm un "izsistiem" korķiem, bet visas izmaiņas tiks fiksētas valsts aktos. Jūs saņemat pilnībā legālu elektroapgādes sistēmu, kas ir gatava paaugstinātam enerģijas patēriņam un absolūti droša ekspluatācijā.

## 17. Elektroinstalācija (Dzīvokļa nervu sistēma)

Kad projekts apstiprināts un jaudas saskaņotas, objektā ienāk sertificētu elektriķu komanda. Pateicoties tam, ka mēs iepriekš uz papīra esam pārdomājuši katru rozeti un sagatavojuši "vilcējus" sienās, fiziskā montāža pārvēršas par precīzi noregulētu konveijeru, nesagādājot jums lieku satraukumu. Mēs veicam sienu štrobešanu, izmantojot profesionālus putekļsūcējus, saglabājot tīrību objektā, glīti ieklājam simtiem metru kabeļu un veidojam nozarkārības stingri atbilstoši lāzera atzīmēm. Viss šis vērienīgais process — no pirmās štrobes līdz gala trašu pārbaudei — aizņem tikai 4–7 dienas, kas ir divas līdz trīs reizes ātrāk nekā strādājot "pa aklo" bez projekta.

28.01.2026

Atbilstoši noteikumiem "Sistēmas pieslēguma noteikumi elektroenerģijas sadales sistēmai"  
**prognozējams pieslēguma ierīkošanas izmaksas klientam**  
ir EUR 113.45 (ar PVN).

Objekts: "Mājas, Rīga (Pieteikuma Nr. 101613260)

### PIESLĒGUMA IERĪKOŠANAS IZMAKSU APRĒĶINS

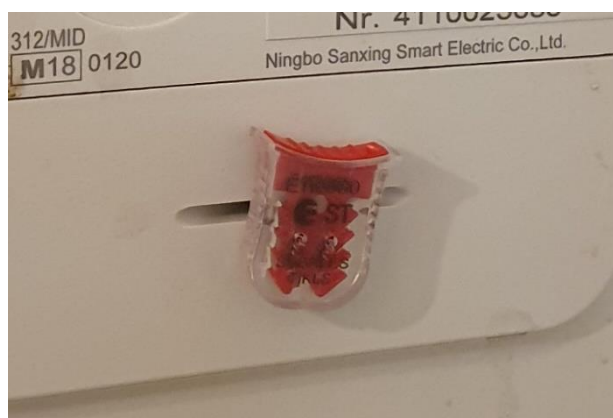
Nr.	Sistēmas operatora izmaksas pieslēguma nodrošināšanai	Apjoms, gab.	Vienības izmaksas, EUR	Kopējās izmaksas, EUR
1	Pieslēgšanas izmaksas (ZS)	1	93.76	93.76

Uz klientu attiecināmi ierīkošanas izmaksu daļa, %

2	Sistēmas operatora izmaksas pieslēguma nodrošināšanai	93.76	100%	93.76
3	Summa bez PVN			93.76
4	Summa ar PVN (21%)			113.45

LŪDZU, ŅEMIEI VĒRĀ!

- Vairāku objektu gadījumā vienā pieteikumā tiek parādīta pirmā objekta adrese.
- Aprēķinā nav iekļautas klienta elektrotīkļa izbūves izmaksas. Šos darbus klients organizē pats par saviem līdzekļiem.





Šī posma atslēgas moments, kas nodrošina jūsu drošību un komfortu, ir spēka un vājstrāvas tīklu (internets, televīzija, apsardze) nodalīšana, lai pilnībā izslēgtu jebkādas indukcijas un traucējumus. Mēs strādājam pēc "tīrās montāžas" principa: kabeļi tiek ieklāti līdzenos saišķos, droši fiksēti un marķēti. Paralēli līniju ieklāšanai sienās elektriķi montē nozarkārbas (podrozetņikus), nodrošinot to ideālu piegulšanu sienas plaknei. Šī posma rezultāts ir pilnībā gatava, notestēta un droša jūsu mājas "nervu sistēma", kas droši paslēpta sienās un gatava turpmākajai krāsošanas apdarei.

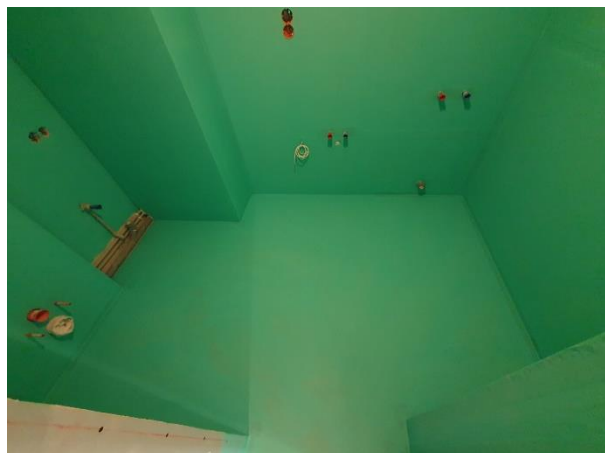
#### **IV POSMS: FILIGRĀNS DARBS (Sanmezgls un krāsošanas darbi)**

##### **18. Sanmezgla sagatavošana: pašlīdzinošā grīda un hidroizolācija**

Pirms flīzēšanas darbu uzsākšanas mēs novedam jūsu sanmezgla pamatni līdz ideālam. Uz grīdas tiek izliets pašlīdzinošais maisījums (lejamā grīda), lai izveidotu nevainojami līdzenu plakni kvalitatīvai premium flīžu ieklāšanai. Šajā pašā posmā tiek montēta elektriskās siltās grīdas sistēma: mēs ieklājam apsildes paklājus, nofiksējot tos klonā slānī tā, lai tie nodrošinātu vienmērīgu, komfortablu uzsilšanu tieši jūsu pārvietošanās zonās. Pēc tam tiek pabeigta sienu tīrā apšūšana ar mitrumizturīgu ģipškartonu, un sanmezgls pārvēršas par slēgtu kontūru, kas gatavs drošai aizsardzībai no mitruma.

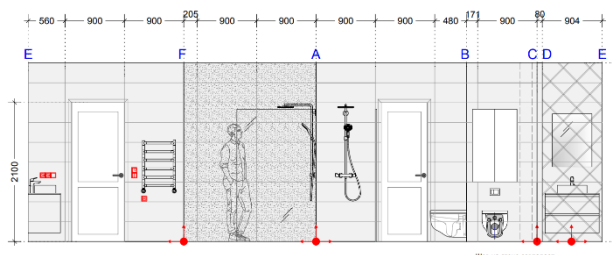


Vissvarīgākais solis, kas garantē jūsu investīciju drošību, ir absolūti hermētiskas "bļodas" izveidošana. Mēs uzklājam vienlaidu hidroizolāciju uz grīdas un sienām, pasargājot mājas konstrukciju no jebkādam noplūdēm. Premium izpildījumā mēs ne tikai smērējam sienas ar mastiku, bet obligāti izmantojam speciālu hidroizolācijas lenti visās "siena-grīda" savienojuma vietās un iekšējos stūros. Tas ir kritiski svarīgi: lente strādā kā uzticams dempfers, novēršot hidroizolācijas slāņa plīsumu pie dabiskas ēkas mikrosēšanās. Tikai pēc šī aizsargkokona nožūšanas mēs ķeramies pie flīžu piegādes un finiša estētiskās apdares.

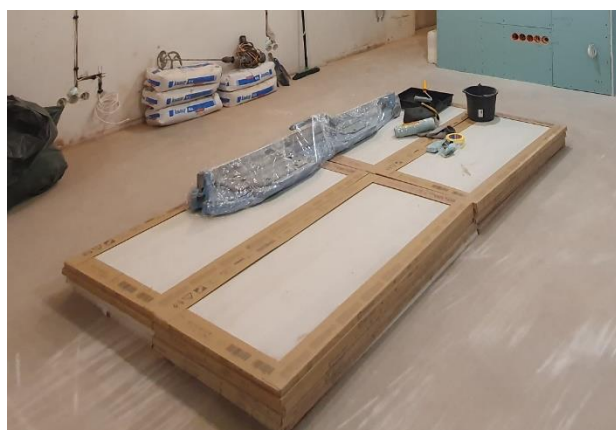


## 19. Izkārtojuma projektēšana un tīro materiālu loģistika

Kad sanmezgls ir pārvērsts hermētiskā "kokonā", mēs sākam apdares slāņa juvelierisku plānošanu. Mēs negriežam flīzes "uz aci". Uz faktisko izmēru bāzes (kas pēc sienu montāžas var atšķirties no projektētajiem par milimetriem) mūsu inženieris-dizainers veic precīzu izkārtojumu. Šajā posmā tiek noteiktas visas piegriešanas vietas un sagatavoti izklājumi katrai sienai. Mūsu mērķis ir izvairīties no neglītām šaurām sloksnēm stūros un nodrošināt ideālu simetriju, lai jūsu sanmezgls izskatītos kā no žurnāla vāka. Mēs iepriekš plānojam, kā flīzes saskarsies ar santehniku, instalācijas pogu un jaucējkrānu izvadiem, lai katrs interjera elements izskatītos organiski un dārgi.



Paralēli rasējumiem mēs pilnībā uzņemamies loģistiku. Flīzes, keramogranīts un nepieciešamie dekorī tiek piegādāti objektā. Mēs nodrošinām saudzīgu izkraušānu un akurātu materiāla pacelšanu, pilnībā izslēdzot jebkādas nošķēlumus un bojājumus. Visas flīzes iziet mūsu obligāto vizuālo kvalitātes atbilstības kontroli tieši uz vietas. Precīza izkārtojuma plāna un visa materiāla apjoma klātbūtne objektā ļauj mūsu meistaram strādāt nepārtraukti, pārvēršot tehnisko telpu estētiski nevainojamā vidē jūsu atpūtai.



## 20. Flīzēšanas darbi un sanmezgla gala apdare

Keramogranīta, flīžu vai mozaīkas ieklāšana tiek veikta stingri saskaņā ar apstiprinātajiem izkārtojuma rasējumiem, izslēdzot jebkādas nepatīkamas pārsteigumus jums. Darbs ar mozaīku prasa īpašu meistara kvalifikāciju un ideāli sagatavotu pamatni, jo tā izceļ vismazāko nelīdzenumu — mēs garantējam šo nevainojamo bāzi. Kas attiecas uz ārējo stūru veidošanu: mēs profesionāli veicam "leņķa zāģēšanu" (malu zāģēšanu 45 grādu leņķī), taču aktīvas kustības zonās, rūpējoties par jūsu remonta ilgmūžību, mēs stingri iesakām izmantot mūsdienīgu metāla profilu, kas pieskaņots precīzi flīžu krāsai. Atšķirībā no lētiem plastmasas stūrīšiem metāla profils izskatās estētiski un droši aizsargā dārgā keramogranīta trauslo malu no nejaušiem nošķēlumiem ekspluatācijas procesā.



Nobeiguma elements ir šuvju aizpildīšana. Pēc jūsu vēlēšanās mēs izmantojam epoksīda šuvotāju — tas ir visilglaicīgākais un premium klases risinājums mitrām zonām. Atšķirībā no cementa sastāviem, epoksīda sveķi absolūti neuzsūc mitrumu, ar laiku netumšojas un novērš pelējuma rašanos, saglabājot jūsu interjera sākotnējo spīdumu gadu desmitiem. Šī posma rezultāts ir pilnībā gatava, ģeometriski nevainojama sanmezgla telpa, kas nebaidās no ūdens un sadzīves slodzēm.

## 21. Starpizvešana un sagatavošana tīrajam ciklam

Pēc flīzēšanas un elektroinstalācijas darbu pabeigšanas objekts iziet cauri pilnai sanitārai tīrīšanai, lai jūs varētu būt pārliecināti par augstāko tīrības standartu ievērošanu. Mēs organizējam vērienīgu būvgružu izvešanu: savācam kabeļu atlikumus, keramogranīta atgriezumus, iepakojuma paliekas un tukšo taru no maisījumiem. Tā ir kritiski svarīga pauze pirms krāsošanas cikla sākuma. Putekļi un celtniecības sārņi, kas ir neizbēgami, griežot flīzes vai štrobējot sienas, tiek pilnībā izvadīti no telpām, lai nodrošinātu ideālu adhēziju apdares materiāliem un nevainojamu tīrību topošajām sienām.

Mēs sagatavojam objektu pašam "tīrākajam" un atbildīgākajam apdares posmam. No dzīvokļa tiek izņemts viss liekais, tiek veikta tehniskās zonas mitrā uzkopšana un atbrīvota telpa krāsošanas aprīkojuma ieviešanai. Šāda stingra disciplīna ļauj meistariem-krāsotājiem strādāt sterilos apstākļos, kas ir vienīgais veids, kā panākt ideāli gludas virsmas krāsošanai. Mēs nododam objektu paši sev tīrā veidā, garantējot jums, ka nekādas melno materiālu paliekas nesabojās apdares, dārgo rezultātu.

## 22. Materiālu piegāde augstas precizitātes krāsošanas apdarei

Mēs ķeramies pie paša estētiskākā posma un ievadam objektā pilnu materiālu komplektu sienu un griestu finiša sagatavošanai. Mūsu noliktava nodrošina premium augsti plastisku špakteļu, specializētu dziļas iesūkšanās grunts un stiegrojošā stikla auduma piegādi. Stikla auduma izmantošana ir mūsu obligātais standarts: tas strādā kā jūsu "neredzamās bruņas", novēršot mikroplaisu parādīšanos uz krāsas pie dabiskas ēkas sēšanās. Visi materiāli tiek piemeklēti vienotā sistēmā, kas garantē to ideālu saderību un pārklājuma ilgmūžību.



Īpaša uzmanība tiek pievērsta krāsas izvēlei. Mēs strādājam tikai ar profesionāliem sastāviem, kuriem ir augsta segtspēja un nodilumizturība. Šādas krāsas neizballo saulē, ir viegli mazgājamas un ļauj panākt dziļu, matētu vai satīna efektu, kādu iecerējis jūsu dizainers. Piegāde šajā posmā tiek veikta maksimāli saudzīgi: sausie maisījumi tiek glabāti stingrā temperatūras režīmā, izslēdzot mitruma svārstības. Tagad viss ir gatavs, lai uzbūvētās konstrukcijas pārvērstu ideāli gludās un estētiskās virsmās, kas cienīgas jūsu mājoklim.

## 23. Pilns krāsošanas cikls (Kvalitātes standarts Q3–Q4)

Krāsošanas darbi ir jūsu interjera "seja". Mūsu tāmē krāsošanas cikls vienmēr tiek norādīts kā fiksēta cena par \$1 m<sup>2</sup>\$ par visu darbu kompleksu "līdz atslēgai". Mēs apzināti nedalām šo sarežģīto procesu atsevišķās operācijās (špaktelēšana, slīpēšana, gruntēšana), jo uzņemamies pilnu atbildību par gala nevainojamo rezultātu jūsu priekšā. Tā paša iemesla dēļ mēs nekad neuzņemamies pabeigt darbu pēc citiem meistariem no pusceļa: mēs nevaram garantēt jums apdares pārklājuma premium kvalitāti, nebūdami pārliecināti par katra apakšējā slāņa uzticamību. Mēs darām visu no nulles, izmantojot sistēmisku pieeju.



Mēs novedam virsmas līdz nevainojamam stāvoklim pēc stingrākajiem vācu Knauf standartiem (līmeņi Q3 – Q4). Šādas augstas klases sagatavošana ir juvelieru process, kas ietver daudzslāņu špaktelēšanu un obligātu stiegrošanu ar stikla audumu. Rezultātā sienas un griesti kļūst ideāli gludi, bez nevienas mikroplaisas vai defekta. Profesionālas attīstošās (kontrolgaismas) gaismas izmantošana slīpēšanas posmā garantē pilnīgu "ēnu" un atspīdumu neesamību pat pie visagresīvākā sānu apgaismojuma. Jūs saņemat nevainojamu audeklu, kas ir pilnībā gatavs finiša krāsas vai greznu dekoratīvo pārklājumu uzklāšanai.



## V POSMS: TĪRĀ APDARE UN MONTĀŽA (Būvniecības pārvēršana mājās)

### 24. Apdares materiālu un dizaina elementu piegāde

Pienāk brīdis, kad projekts detaļās pārvācas no papīra uz jūsu dzīvokļa telpu. Mēs uzņemamies visas rūpes par apdares materiālu saudzīgas piegādes un pieņemšanas organizēšanu, kas veidos jūsu interjera fināla, statusa veidolu. Objektā nonāk grīdas segumi (parketa dēļi, lamināts vai vinils), dizaina grīdlīstes, gaismekļi, kā arī rozešu un slēdžu mehānismi. Katrs elements iziet mūsu stingru veseluma un pilnīgas atbilstības projekta specifikācijām pārbaudi.



Tā kā objekts jau ir pilnībā attīrīts no būvniecības putekļiem, visi apdares materiāli tiek uzglabāti ideālos, sterilos apstākļos. Mēs nodrošinām pareizu temperatūras režīmu un mitrumu, kas īpaši kritiski ir dabīgiem segumiem, piemēram, dārgam parketam, kam pirms ieklāšanas nepieciešama pareiza "aklimatizācija". Visu komplektējošo detaļu esamība objektā ļauj mums bez kavēšanās ķerties pie fināla montāžas, saliekot jūsu interjeru kā augstas precizitātes konstruktoru, kur katra detaļa ideāli nostājas savā vietā.

### 25. Tīrā elektroinstalācija un sistēmas legalizācija

Tiklīdz sienu apdares pārklājums ir nožuvis, mēs pārejam pie "juvelieru" posma — mehānismu uzstādīšanas. Pamatojoties uz iepriekš ar jums saskaņotu dizainu, mēs montējam rozetes, slēdžus un sarežģītas dimmēšanas sistēmas, kas ļauj ar vienu pieskārienu pielāgot apgaismojuma scenārijus jūsu garastāvoklim. Īpaša uzmanība tiek pievērsta sienas lampu delikātai montāžai, LED lenšu transformatoru uzstādīšanai un slēpšanai, lai nodrošinātu to ilgmūžību un absolūti bezskaņas darbību. Mēs ne tikai uzstādām elektroinstalāciju — mēs virtuozī iestatām jūsu dzīvokļa "gaismas scenāriju", rūpīgi pārbaudot katra dimmera un sensora darbību.

Šis posms noslēdzas ar visu sistēmu oficiālu pārbaudi, atbrīvojot jūs no jebkādiem uztraukumiem. Mūsu sertificētie speciālisti veic obligātos izolācijas pretestības un "fāze-nulle" cilpas kontrolmērījumus. Pēc stingru pārbažu rezultātiem mēs sagatavojam dokumentu paketi, ieskaitot Apliecinājuma karti. Jūs saņemat ne tikai estētisku rezultātu, bet arī oficiālu valsts apstiprinājumu tam, ka jūsu elektrotīkls ir pilnīgi drošs un gatavs ilggadējai, uzticamai ekspluatācijai.



### 26. Griestu sistēmu montāža (Tehnoloģiskums un dizains)

Vēl krāsošanas darbu posmā mēs rūpējamies par nākotnes rezultātu un veicam augstas precizitātes mērījumus audeklu un slēpto karnīžu pasūtīšanai. Mēs strādājam ar modernām iestieptu griestu sistēmām un rūpnīcas ēnu profiliem (Shadow Gap), kas rada premium estētisku atstarpi starp sienu un griestiem. Kāpēc statusa remontam 90% gadījumu mēs stingri iesakām tieši šo risinājumu?



- **Rūpnīcas izpildījuma standarts:** Mēs principiāli izvairāmies no amatnieciskiem risinājumiem un neveidojam piegulšanas mezglus no palīgmateriāliem, lai neriskētu ar jūsu interjeru. Visi elementi tiek piegādāti gatavos rūpnīcas profilos, kas garantē ideāli taisnas līnijas, kuras vienkārši nav iespējams atkārtot ar rokām.
- **Ideāla ģeometrija un tīrība:** Montāža visā dzīvoklī aizņem tikai 1–2 dienas. Jūs saņemat absolūti līdzenu virsmu un esat atbrīvoti no ilgā, putekļainā špaktelēšanas procesa, kas vienmēr ir nepieciešams ģipškartonam.
- **Jūsu absolūtā apdrošināšana:** Audekls spēj noturēt līdz 100 litriem ūdens uz 1 m<sup>2</sup>. Ja kaimiņi augšā pieļaus noplūdi, jūsu dārgais remonts, ekskluzīvā tehnika un mēbeles paliks pilnīgā drošībā. Mūsu speciālisti vienkārši akurāti nolaidīs ūdeni, un griesti pieņems sākotnējo izskatu.
- **Mūsdienīgs gaismas dizains:** Šīs sistēmas ļauj mums nevainojami integrēt magnētiskos treku gaismekļus un veidot "peldošas" gaismas līnijas augstāko apdares standartu līmenī.

Rezultātā jūs iegūstat griestus, kas vizuāli neatšķiras no ideāli apmestiem, bet vienlaikus tiem piemīt uzlabota funkcionalitāte, kas aizsargā jūsu investīcijas.

## 27. Grīdas seguma ieklāšana (Vinils / LVT / SPC)

Pēc visu griestu un sienu darbu pabeigšanas mēs pārejam pie jūsu mājas taktīlā un vizuālā pamata — tīrās grīdas izveides. Lai gan mēs profesionāli strādājam ar jebkuriem premium materiāliem, ieskaitot parketu un kvalitatīvu laminātu, mūsu absolūtais favorīts mūsdienīgiem interjeriem — vinila segumi (LVT/SPC). Tā ir "viedā" grīda, kas apvieno dabīgā koka estētiku un akmens izturību. Kāpēc mēs to uzskatām par labāko izvēli jūsu komfortam?



- **Vienota kontūra bez sliksnīšiem:** Vinils ļauj mums ieklāt segumu kā vienotu audeklu visā dzīvoklī. Nekādu lētu metāla plāksnīšu un savienojumu durvju ailēs — tikai līdzena, nepārtraukta plakne, kas vizuāli paplašina telpu un izceļ mājokļa statusu.

- **Absolūta mitrumizturība (100%):** Atšķirībā no lamināta vai parketa, jums nebūs jāuztraucas par uzbriedušām šuvēm pēc mitrās uzkopšanas. To var droši klāt no ārdurvīm līdz virtuves zonai un pat uz balkona.
- **Ideāla fizika un komforts:** Materiālam ir minimāla termiskā izplešanās, kas to padara par labāko partneri siltās grīdas sistēmām. Tas ir taktiski siltāks par laminātu un tam piemīt lieliska skaņas absorbcija — grīda neklab staigājot un nerada kairinošu bungu efektu.

Rezultāts ir nodilumizturīga, ērta grīda, kas ir gatava jebkādi slodzei un ideāli izceļ jūsu izvēlēto stilu.

## 28. Iekšdurvju montāža

Durvju uzstādīšana ir finiša akords aiļu noformējumā, kas prasa bezkompromisa milimetru precizitāti. Šo atbildīgo uzdevumu mēs uzticam tikai un vienīgi mūsu pārbaudītajam partnerim — šaura profila uzņēmumam Profdoors. Vai tās būtu klasiskās vērtnes, krāsotas, finierētas vai slēptās montāžas durvis — mēs principiāli nelaižam jūsu objektos "meistarus-universālus". Un lūk kāpēc:



- **Iespaidīgs aprīkojuma arsenāls:** Profesionāla montāža nav tikai putas un āmurs. Mūsu partneri izmanto augstas precizitātes leņķzāģus nevainojamiem apmaļu savienojumiem 45 grādu leņķī un profesionālas frēzmašīnas. Tas ļauj panākt rūpnīcas precizitāti eņģu un slēdžu iegriešanā tieši jūsu objektā.
- **Šaura specializācija:** Uzstādītāji, kuri strādā tikai ar durvīm, zina visas materiālu uzvedības nianšes. Viņi nodrošina ideāli vienādas atstarpes pa visu perimetru, lai vērtne atvērtos plūstoši, ar cēlu un klusu skaņu.
- **Jūsu apdares saglabāšana:** Putekļu savākšanas sistēmu izmantošana ļauj veikt montāžu absolūti tīri, garantējot, ka jūsu gatavais sienu krāsojums un jaunās grīdas palīks sākotnējā stāvoklī.

## 29. Tīrās santehnikas un mēbeļu uzstādīšana sanmezglā

Šajā posmā jūsu vannas istaba iegūst fināla funkcionalitāti un spīdumu. Mēs juvelieriski un saudzīgi uzstādām izlietnes, tualetes podus, dvieļu žāvētājus, tīros jaucējkrānus un dušas galvas. Īpaša uzmanība tiek pievērsta dušas stiklu montāžai: tas ir atbildīgs process, kas prasa ideālu hermētiskumu un visaugstāko akurātumu, lai nesabojātu dārgo keramogranītu.



Kas attiecas uz mēbelējumu, mēs pilnībā atbrīvojam jūs no apakšuzņēmēju koordinēšanas:

- **Gatavi risinājumi:** Ja esat izvēlēties rūpnīcas skapīti, mēs to uzstādām uzreiz kopā ar santehniku.
- **Individuālie pasūtījumi:** Premium segmentā ekskluzīvas mēbeles gandrīz vienmēr tiek izgatavotas pie galdniekiem pēc individuāliem izmēriem jau pēc tīro sienu plakņu izveides. Šādu mēbeļu montāža var notikt 2–6 nedēļas pēc mūsu galveno darbu pabeigšanas. Mēs koordinējam šo procesu jūsu vietā: galdnieks veic mērījumu pēc gatavās flīzes, bet mēs jau iepriekš sagatavojam visus ūdens un kanalizācijas izvadus "milimetrs milimetrā" atbilstoši projekta gabarītiem. Mēbeļu uzstādīšanas laikā neradīsies neviena tehniska kļūme.

### 30. Fināla trieciens: Grīdlīstes uzstādīšana

Kad grīdas ir ieklātas un durvis ieņēmušas savas vietas, mēs pārejam pie elementa, kas noslēdz telpu ģeometriju. Mūsu profesionālais standarts un stingra rekomendācija ilgmūžīgam remontam ir duropolimēra grīdlīste. Rūpējoties par jūsu investīcijām, mēs iesakām atteikties no novecojušā MDF, kas viegli drūp no putekļsūcēja sitieniem un uzbriest no mitruma. Kāpēc duropolimērs?



- **Monolīta estētika:** Atšķirībā no standarta plastmasas, duropolimēra grīdlīste tiek krāsota ar to pašu krāsu un tieši tādā pašā tonī kā sienas. Tas rada cēlas bezšuvju pārejas efektu, vizuāli paaugstina griestus un padara interjeru statusam atbilstošāku.
- **Īpaša izturība:** Šis materiāls absolūti nebaidās no mehāniskiem bojājumiem un ūdens. Tas kalpos gadu desmitiem, saglabājot ideālus leņķus un savienojumus.
- **Viegla kopšana:** Pat ja ar laiku parādīsies skrāpējumi, jums nevajadzēs mainīt visu līsti — grīdlīsti ir viegli restaurēt un piekrāsot lokāli.

Mēs veicam montāžu ar īpašu rūpību, nodrošinot blīvu piegulšanu sienām un grīdai, lai jūsu mājas finiša līnijas izskatītos nevainojami.

## 💡 **Profesionāla padoms: Par grīdlīsti**

Ja vēlaties patiesi mūsdienīgu interjeru — izvēlieties duropolimēru krāsošanai. Tas ir vienīgais veids, kā padarīt savienojumu "neredzamu" un droši aizsargāt sienu apakšu. Lēti plastmasas stūrīši ir novecojis risinājums, kas acumirkļi padara lētāku pat ekskluzīvāko remontu vizuālo izskatu.

---

## **REMONTS PABEIGTS (Jūsu jaunās mājas ir gatavas)**

Pēc 30 skrupulozas inženierijas posmiem mēs iznākam finiša taisnē. Bet pirms uzaicināt jūs uz objektu, mums ir pienākums pārliecināties par tā absolūto pilnību. Mēs veicam rūpīgu tehnisko uzkopšanu un visu slēpto un redzamo inženiertehnisko sistēmu kompleksu, stingru testēšanu. Mūsu speciālisti pārbauda katru krānu uz hermētiskumu, testē katru automātu elektriskajā sadales skapī un pārbauda katru apgaismojuma scenāriju. Jūs nepiedalāties procesu "atkļūdošanā" — jūs atnākat tur, kur viss jau strādā kā ideāls Šveices pulkstenis.

- **Tīrīšana līdz atslēgai (Piecizvaigžņu servisa līmenis):** Pēc papildu vienošanās mēs organizējam profesionālu gala uzkopšanu. Tā nav vienkārši uzkopšana, bet visu virsmu totāla attīrīšana no būvniecības mikroputekļiem un kristāltīra logu mazgāšana. Jūs ieejat absolūti tīrā telpā, kur nekas neatgādina par būvniecību. Jums atliek tikai ievest personīgās mantas un svinēt sālismaizi.
- **Godīgums detaļās (Cieņa pret jūsu uzticību):** Šajā posmā mēs garantējam pilnīgu nepatīkamu pārsteigumu neesamību. Ir izslēgti jebkādi pārveidojumi, kompromisi vai slēptas piemaksas ceļa beigās. Mēs fiksējam gala rezultātu, kas 100% atbilst jūsu ekspektācijām un sākotnēji apstiprinātajai tāmei.
- **Garantija un atbalsts (Jūsu investīciju aizsardzība):** Mēs esam pilnīgi pārliecināti par mūsu izpildījuma bezkompromisa kvalitāti. Tieši tāpēc jūs saņemat oficiālu garantiju līdz **5 gadiem** visiem inženiertehnikajiem un apdares darbiem. Mēs nepazūdam pēc objekta nodošanas — mēs paliekam jūsu uzticamais partneris un jūsu sirdsmiera garants.

Svinīgā gaisotnē mēs jums nododam atslēgas no dzīvokļa, kas ir pilnībā gatavs jūsu jaunajai dzīvei. Jūsu vienīgais uzdevums ir pārkāpt sliekšni un baudīt savu māju nevainojamo komfortu!

Visā šajā garajā ceļā jūs nepārvaldījāt desmitiem apakšuzņēmēju, netērējāt nervus strīdiem objektā un nemaksājāt divreiz par svešām fatālām kļūdām — jūs uzticējāties profesionāļiem un vienkārši saņēmat etalonam atbilstošu gatavu rezultātu.

**SD Būve un Projektēšana. Remonts — tā ir inženierija, nevis loterija.**